



VIESMANN

ATTIKALIZĀCIJASINTERNĀTIJA.

Vieds risinājums cietā ūdens problēmai AQUAHOME SMART

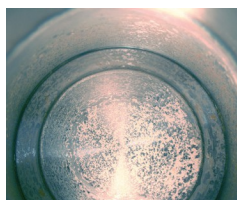
Moderns, inteligēnts
AQUAHOME SMART ūdens
attīrīšanas iekārtas ūdens
kvalitāti jūsu mājās.

- + Kontrolējiet ierīci ar
viedtālruni, kas aprīkots ar
iQUA.
- + Pārbaudiet ūdeni
cietība - testeris iekšpusē!

Vai jums joprojām ir nepieciešams notīrīt kaļķakmens nogulsnes virtuvē un vannas istabā? Vai jūsu āda un mati pēc vannas ir pārāk sausi? Laiks atbrīvoties no cietā ūdens!



Tik daudz ūdens mājā
- 97% - izmanto veļas mazgāšanai.



Cietā ūdens dēļ uz iekārtām,
piemēram, tējkannas, veidojas
nogulsnes.



Cietis ūdens samazina apkures
katlus - tas arī ievērojami
samazina apkures sistēmas
siltuma efektivitāti

Cietā ūdens pazīmes mājoklī **Bojātas**

instalācijas un ierīces - tikai 1 mm kaļķakmens kārtiņa uz apkures ierīces sienām palielina ūdens daudzumu.

siltuma izmaksas par aptuveni 20 % īpaši jutīgi pret bojājumiem ir katli un ūdens sildītāji, veļas un trauku mazgājamās mašīnas un kafijas automāti.

Noturīgi kaļķakmens nosēdumi - cietis ūdens, ko ir grūti notīrīt un kas ir redzami, jo īpaši uz vannas istabas aprīkojuma, virtuves piederumiem un traukiem.

Sausi mati un āda - cietis ūdens sausina un kairina ādu, palielinot alerģiju un ekzēmas risku, īpaši bērniem. Cietā ūdenī mazgāti mati kļūst sausi, grūti kopjami un blāvi.

bojātas drēbes pēc mazgāšanas - cietā ūdenī mazgātas drēbes ātrāk nolietojas, zaudē krāsu un mīkstumu, pat ja tiek izmantoti audumu mīkstinātāji.

Mazgāšanas līdzekļi un kosmētikas līdzekļi slikti putojas - ziepes, šķidrumi un šampūni cietā ūdenī nevar pilnībā izšķīst, tāpēc mazgāšanai un tīrīšanai jālieto lielākas devas, un pēc tam jāpieliek lielākas pūles, lai rūpīgi noskalotu.

Risinājums Inteligentā AQUAHOME

SMART ūdens attīrīšanas iekārta atrisinās cietā ūdens **problēmu**.

problēma jūsu mājās. Vienkārši uzstādiet ierīci pie galvenā aukstā ūdens pieslēguma, tuvu notekas kanalizācijai un ar piekļuvi elektrībai, un no visiem krāniem, sistēmām un lietotājiem sāks plūst mīksts, iekārtām drošs ūdens. AQUAHOME DUO SMART ir aprīkots arī ar aktivēto ogli, kas ne tikai mīkstinās, bet arī filtrēs ūdeni visā mājā, ļaujot dzert ūdeni tieši no krāna bez mazākās hlora piegaršas. AQUAHOME MIX SMART ir aprīkots ar unikālu daudzfunkcionālu sveķus, kas attīra ūdeni no dzelzs, mangāna, amonija un organiskiem savienojumiem.

iQUA mobilā lietotne

AQUAHOME SMART viedierīces sazinās ar lietotāju, izmantojot viedtālrunī instalēto iQUA lietotni. Tā nodrošina pastāvīgu piekļuvi svarīgai informācijai par ūdens patēriņu mājās - lietotne attēlo grafikus, kad un kā jūsu ģimene mājās izmanto ūdeni, lai jūs varētu to izmantot apzinīgāk un ekonomiskāk. Lietotne jūs arī informēs, kad sāls drīz beigsies, lai jūs varētu to savlaicīgi papildināt, un parūpēsies par drošību - lietotne nosūtīs trauksmes signālu pēkšņa, pārmērīga ūdens patēriņa gadījumā, kas varētu liecināt par noplūdi vai darbības traucējumiem.

Ūdens attīrīšanas priekšrocības

- + Apkures katlu un apkures katlu, cauruļvadu, stiprinājumu un santehnikas iekārtu aizsardzība pret kaļķakmens nogulsņiem
- + Ilgāks veļas mazgāšanas mašīnu kalpošanas laiks un , kafijas automāti.
- + Aptuveni par 20 % zemākas apkures izmaksas.
- + Aptuveni par 60 % mazāks mazgāšanas līdzekļa patēriņš.
- + Tīrs un drošs ūdens visā mājā.
- + Izturīgas, mīkstākas drēbes pēc mazgāšanas
- + Veselīgi un gludi, spīdīgi mati.
- + Garšīgs ūdens, ko dzert tieši no krāna, atsakoties no viedei kaitīgā un pārāk dārgā plastmasas ūdens pudelēs - AQUAHOME DUO SMART.



Kā tas darbojas?

Pēc uzstādīšanas katlu telpā, pagrabā vai palīgtelpā katrs ieplūstošā ūdens piliens plūst caur sveķiem, kas mīkstina vai filtrē ūdeni. Ik pēc dažām dienām iekārta automātiski reģenerē sveķus, izskalojot tos ar sālssūdeni, lai tie atkal varētu attīrīt ūdeni. Reģenerācija vienmēr notiek laikā, kad ūdens tiek izmantots vismazāk, piemēram, naktī. Aprēķināts, ka sveķu laiks ir aptuveni 12 gadi atkarībā no sākotnējās mājā izmantotā ūdens kvalitātes un daudzuma. Izņemot periodisku sāls papildināšana, iekārtai nav nepieciešama .



Modernās un funkcionālās AQUAHOME SMART ierīces nodrošina maksimālu lietotāja komfortu un piekļuvi informācijai par ūdens patēriņu mājās, izmantojot viedtālruni.



Atklājiet mūsu mobilo lietotni, kas nodrošina pastāvīgu piekļuvi svarīgai informācijai par ūdens patēriņu jūsu mājās. Analizējiet, salīdziniet un sāciet taupīt ūdeni kopā ar ģimeni! www.aquahome....

AQUAHOM STAS SMART URISTIECĪBAS IESTĀDIJAS PRIECIEDZĪBAS:

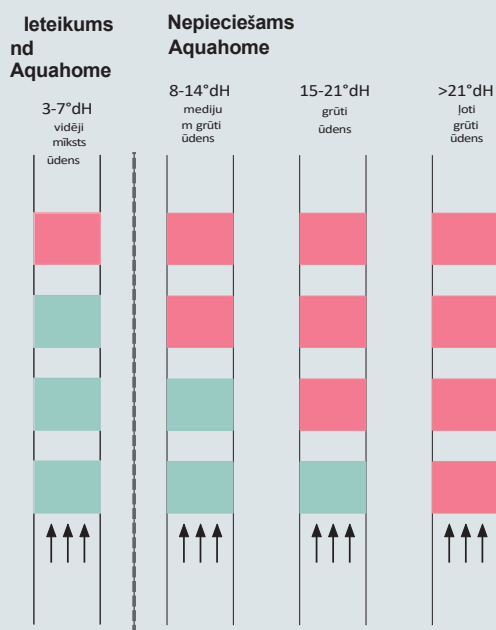
- + Efektīva cietā ūdens noņemšana visā mājā.
- + Labākās apkures sistēmas un sadzīves tehnika iekārtu aizsardzība pret kaitīgām kaļķakmens nogulsnēm.
- + Viedierīces, kas sazinās ar lietotāju, izmantojot viedtālruni, un palīdz padarīt jūsu mājokli efektīvāku ūdens patēriņa ziņā.
- + Pārbaudīts un uzticams Viessmann produkts, ko jau daudzus gadus pārdod pilnvarotie partneri, kas nodrošina garantijas un pēcpārdošanas servisu iekārtām visā valstī.
- + Viens no lētākajiem darbības mīkstinātājiem Eiropā tirgū, reģenerācijai izmantojot nelielas sāls devas.
- + Efektivitāte un uzticamība garantē ilgu kalpošanas laiku un drošību.



palīdzēs novērst kaitinošos kaļķakmens nogulsnes visā mājā un nodrošinās pēc iespējas ilgāku apkures sistēmas kalpošanas laiku.

Pārbaudiet ūdens cietību savā mājā!

Uz 1 sekundi iegremdējiet indikatoru svaigā, aukstā ūdenī. Pēc 1 minūtes salīdziniet rezultātu ar šeit sniegto krāsu skalu.



Ūdens attīrīšanas iekārtas AQUAHOME SMART

Padomi		Aquahome 20 SMART	Aquahome 30 SMART	Aquahome DUO SMART	Aquahome MIX SMART ¹
Pieteikums		4-5 personas mājsaimniecības	lielākiem mājsaimniecībām	ūdens mīkstināšana un filtrēšana visā mājā	individuāls ūdensapgāde, kas satur dzelzs un mangāns, lietojamiem
Digitālā (tīlpuma) vadība		■	■	■	■
iQUA mobilā lietotne		■	■	■	■
Viedtālruna darbība		■	■	■	■
Izmēri					
augstums	mm	1 086	1 086	1 086	1 086
platums	mm	438	438	438	438
biezums	mm	524	524	524	524
Maksimālais plūsmas ātrums	m ³ / h	2,0	2,8	2,9	1,2 ²
Sveķu tīlpums					
Jonu apmaiņas sveķi	dm ³	20	26	20	25
aktīvā ogle	dm ³	-	-	9	-
Maksimālā jonu apmaiņas jauda ³	m ³ × °dH	76	110	93	68 *
Maksimālā ūdens iekļūšana starp reģenerācijas (cietība °18 dH)	litri	4 200	6 100	5 200	3 800
Vidējais sāls patēriņš uz vienu reģenerāciju	kg	3,2	3,9	3,9	3,7
Vidējais ūdens patēriņš uz reģenerāciju	litri	105	140	175	165
Darba spiediena ierobežojumi min / maks	bārs	1,4 - 8,0	1,4 - 8,0	1,4 - 8,0	1,4 - 8,0
Savienojuma diametrs	cal	1"	1"	1"	1"

¹ Standarta dzeramā ūdens parametru garantija pēc apspriešanās ar piegādātāju.

² Atkarībā no ūdens parametriem.

³ Maksimālā jonu apmaiņas jauda nav reģenerācijas frekvences parametrs.



Lielā sāls tvertne un
vienkāršais dizains atvieglo
periodisku sāls pievienošanu.

PIEMĒRĶASAPLICINĀŠANA

- + Augsto tehnoloģiju ierīce.
- + Sarežģīta ūdens attīrīšana mājās.
- + Augsta efektivitāte.
- + Intelīgenti risinājumi, ērta lietošana.
- + Pievilcīgs dizains.
- + Ekonomiska un videi draudzīga ekspluatācija.

Jūsu eksperts