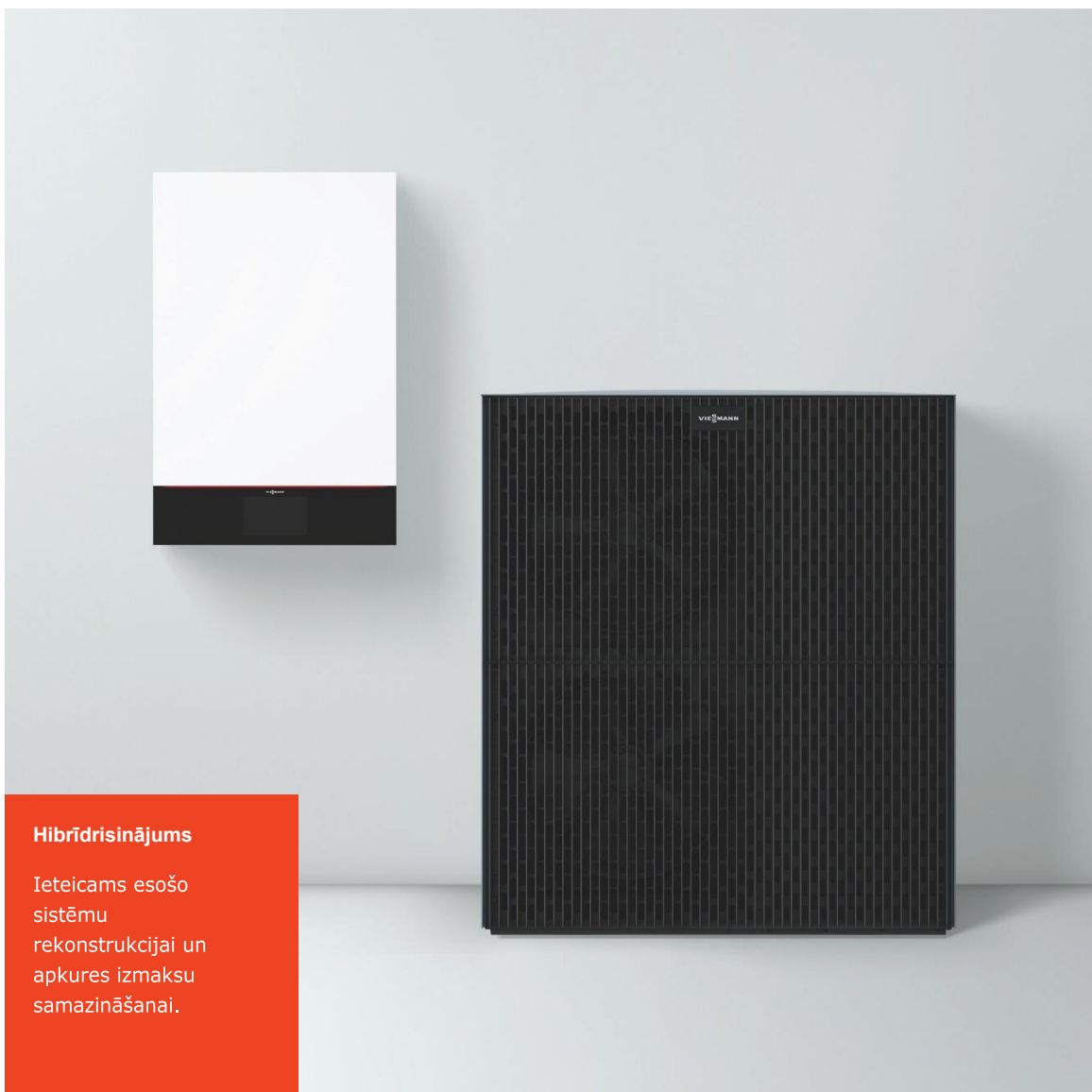




2/3 GAISA / ŪDENS SILTUMSŪKŅI

Hibrīda siltumsūkņi esošo gāzes/šķidrā kurināmā apkures sistēmu modernizācijai, izmantojot vides siltumu:

## **VITOCAL 250-AH**



### **Hibrīdrisinājums**

Ieteicams esošo sistēmu rekonstrukcijai un apkures izmaksu samazināšanai.

## Jaunā siltumsūkņu paaudze



Viessmann piedāvā piemērotu sistēmu arī esošo apkures sistēmu modernizēšanai, apsildei izmantojot bezmaksas vides siltumu: Vitocal 250-AH

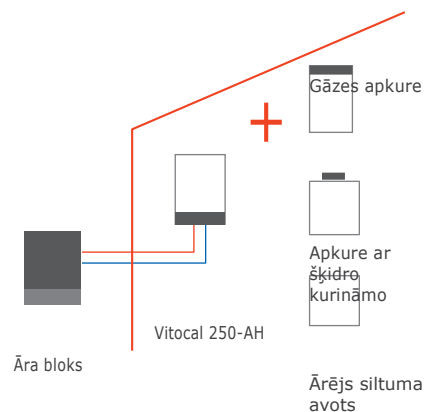
-  | CLIMATE PROTECT +++
-  | ECO SELECT
-  | OPTIPERFORM
-  | SERVICE LINK
-  | SUPER SILENT

Uzticami, kompakti un videi draudzīgi, kā vēl nekad iepriekš. Izmantojot jauno, inovatīvo Viessmann siltumsūkņu tehnoloģiju, vides siltumu var īpaši efektīvi izmantot gan apsildei un dzesēšanai.

Ar padeves temperatūru līdz pat 70 °C Vitocal 250-AH tika speciāli izstrādāts modernizācijas mērķiem. Joprojām iespējams izmantot esošos radiatorus un nav nepieciešams pārveidot apkures sistēmu uz silto grīdu apkuri. Siltumsūkņi pārliecina ar savu augsto energoefektivitāti, ērtu attālināto vadību ar mobilās lietotnes palīdzību, ilgtspējīgo darbību un pievilcīgo dizainu.

**Izdevīga kombinācija  
esošajām apkures sistēmām**

Vitocal 250-AH versija ir īpaši piemērota esošās apkures sistēmas papildināšanai. Tajā siltumsūkņi nodrošina pamatslodzi. Apkures katls tiek ieslēgts tikai īpaši zemā temperatūrā.



KOMBINĀCIJA AR ESOŠO APKURES ISTĒMU

**Climate Protect+++ saudzē vidi un klimatu**

Jaunajiem Vitocal 25x sērijas siltumsūkņiem izmantots videi īpaši draudzīgais „zajais” aukstumaģents R290 (propāns) ar ļoti zemu GWP100 - 0,02 (siltumnīcefekta potenciāls).

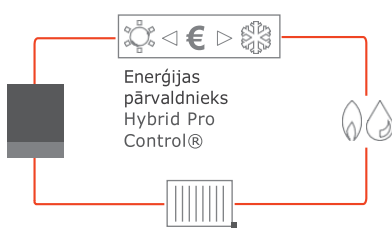


**CLIMATE PROTECT+++**

**Eco Select – rentablākā vai ilgtspējīgākā darbības režīma izvēles iespēja**

Viessmann hibrīdiekārtas darbojas ar Hybrid Pro Control®. Integrētais enerģijas pārvaldnieks regulē apkures sistēmu atbilstoši vispārējiem apstākļiem, piemēram, āra temperatūrai vai padeves temperatūrai, kā arī atbilstoši individuālajiem iestatījumiem. Tās var būt enerģijas cenas, pašu saražotās elektroenerģijas daudzums, CO<sub>2</sub> emisijas vai ēkas siltuma patēriņš. Piemēram, var izvēlēties, lai ierīce ekonomiskajā režīmā automātiski izmanto pašlaik

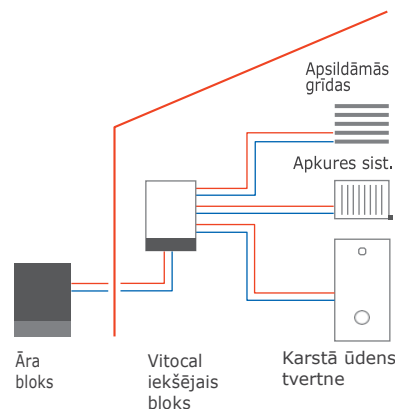
izdevīgāko enerģijas avotu. Vai arī tas darbojas ekoloģiskā režīmā ar viszemākajām CO<sub>2</sub> emisijām uz saražotās siltumenerģijas kilovatstundu.



**ECO SELECT**

**OptiPerform – uzticama darbība apvienojumā ar maksimālu efektivitāti**

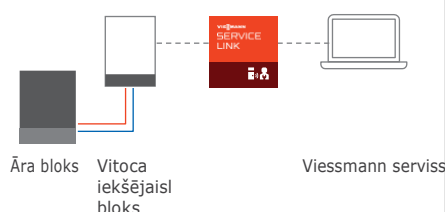
Mūsdienīgie Viessmann siltumsūkņi darbojas ar patentētu hidrauliku. Ar Hydro AutoControl® siltumsūknis darbojas uzticami, nodrošinot maksimālu efektivitāti visu sūkņa kalpošanas laiku. Unikālā konstrukcija nodrošina, ka kvalificēts speciālists var uzstādīt siltumsūkni ar OptiPerform daudz ātrāk un līdz ar to arī ar mazākām izmaksām. Tam nepieciešams arī daudz mazāk vietas, jo tas ir līdz pat 60 procentiem mazāks salīdzinājumā ar līdzīgām sistēmām.



**OPTIPERFORM**

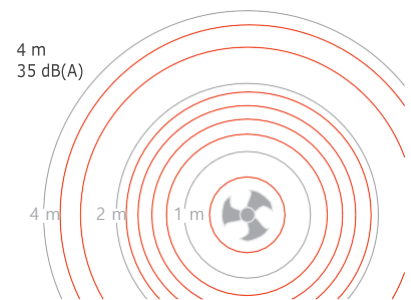
**Service Link - tsākam reakcijas laikam apkopes gadījumā**

Vitocal 25x sērijas siltumsūkņi, pateicoties mobilajai tehnoloģijai, ir nepārtraukti savienoti ar Viessmann servisu. Un tas ir pilnīgi bez maksas. Siltumsūknis jebkādas kļūdas pārraida tieši un bez laika aizkaves. Kvalificēts speciālists var uzreiz veikt nepieciešamos pasākumus. Tādējādi atkrīt nevajadzīgi braucieni, un tiek ietaupīts laiks un nauda.



**Super Silent - tik kluss, kā cilvēka čuksti, darbojoties pilnas un daļējas slodzes režīmā**

Pateicoties Advanced Acoustic Design+, Viessmann siltumsūkņi ir visklusākie šāda veida sūkņi. Arī ventilatora skaņa ir optimizēta. Apvienojumā ar intelīģento apgriezību skaita vadību, tam ir būtiski samazināts trokšņa līmenis, darbojoties pilnas un daļējas slodzes režīmā. Tas nozīmē, ka ārpus telpām uzstādāmo bloku bez problēmām var uzstādīt arī teritorijās ar blīvu apbūvi, piemēram, rindu māju rajonā vai īpašuma robežas tuvumā.



**SUPER SILENT**



#### Vitocal 250-AH Āra bloks

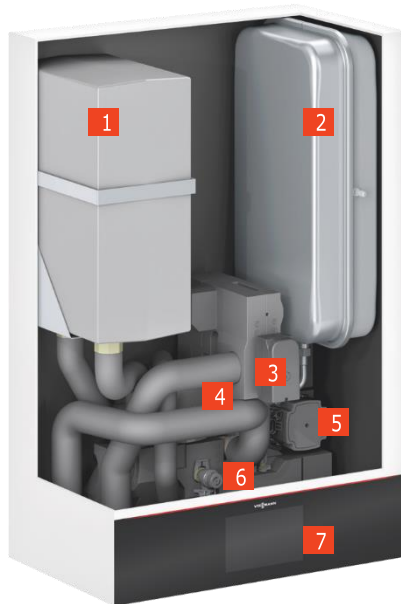
- 1 Iztvaicētājs ar pārklājumu, ar vijņotām lamelēm efektivitātes kāpināšanai
- 2 Energoefektīvs līdzstrāvas ventilators ar ātruma regulēšanu
- 3 Dubults rotāc. virzuļu kompresors ar apgriez. sk. regulēšanu
- 4 Invertors
- 5 Kondensators

Vitocal 250-AH iekšējie bloki

- 1 Apkures akumulācijas tvertne (tilpums 16 litri)
- 2 Membrānas izplešanās tvertne (tilpums 18 litri)
- 3 3 virzienu maisītārvārsts hibridajām funkcijām
- 4 4/3 virzienu vārsts Apkure / dzeramā ūdens sildīšana / apvads
- 5 Sekundārais sūknis (augsti efektīvs cirkulācijas sūknis)
- 6 Drošības vārsts
- 7 Siltumsūkņa regulēšana 7 collu skārienjutīgajā krāsu displejā



FUNCTION  
COOLING



Vitocal 250-AH āra bloks ar grīdas konsoles dizainu



Vitocal 250-AH āra bloks ar grīdas konsoli

PRIEKŠROCĪBAS ĪSUMĀ

- + Ar 70 °C padeves temperatūru (ja āra temperatūra nav zemāka par -10 °C) labi piemēroti modernizācijai
- + Climate Protect+++ : saudzē vidi un klimatu – videi draudzīgs, dabiskais aukstumaģents R290 (propāns) ar īpaši zemu GWP100 0,02 (GWP = Global Warming Potential (siltumnīcefekta potenciāls))
- + OptiPerform: uzticama darbība apvienojumā ar augstu efektivitāti
- + Service Link: garantē īsāku reakcijas laiku apkopes gadījumā
- + Super Silent: darbība cilvēka čukstu līmenī ļauj to brīvi izvietot īpašumā jebkurā vietā
- + Zemas energoizmaksas nosaka augstā efektivitāte, COP (efektivitātes koeficients) atbilstoši EN 14511: līdz 5,3 (ar A7/ W35)
- + Nepieciešams par 60 % mazāk vietas, salīdzinājumā ar līdzīgiem modeļiem
- + Integrētā Enerģijas pārvaldības sistēma nodrošina enerģijas patēriņa un izmaksu caurspīdīgumu
- + Vienkārša attālināta vadība ar mobilo lietotni ViCare
- + Vienkārša integrēšana esošajā apkures sistēmā

Elektronikas platforma padarīs jūsu mājokli komfortablāku, efektīvāku, kā arī sniegs drošību par rītdienu.



**Labsajūta rokas stiepiena attālumā**  
Vienkārša un ērta energosistēmas regulēšana no jebkuras vietas



**Elektronikas platforma** savieno tīklā digitālos pakalpojumus ar visām energosistēmām, kurās ietilpst siltumsūkņi, ventilācijas sistēmas, elektroenerģijas akumulatori un fotoelektrisko moduļu sistēma.

#### **Visas Viessmann sistēmas un viedās mājas risinājumi uz vienas platformas**

Izmantojot elektronikas platformu, visu kopējo energosistēmu var vadīt tikai ar vienas lietotnes palīdzību – vienkārši, uzticami un ātri. Jaunā platforma ļauj apvienot visas mājas iekārtas un aplikācijas vienotā klimata un enerģijas risinājumā. Ar rezultātu, kas sniedz šādas priekšrocības: mazāks enerģijas patēriņš, mazāki CO<sub>2</sub> izmeši un nepārtraukti pieejams pārskats par aktuālajām izmaksām. Elektronikas platforma jūsu māju sagatavo klimatneitrālai nākotnei!

### Jums nepieciešama tikai viena sistēma: elektronikas platforma

Platformā integrēti līdzšinējie viedās mājas risinājumi - vienlaidus un bez vadiem. To bez problēmām var paplašināt, piemēram, ar sienas kārbu sava elektromobilja uzlādei. Arī ilgtspējīgo elektroenerģijas un siltuma izmantošanu, esot ViShare Energy Community\* biedram, var viegli izsekot ar elektronikas platformas palīdzību.

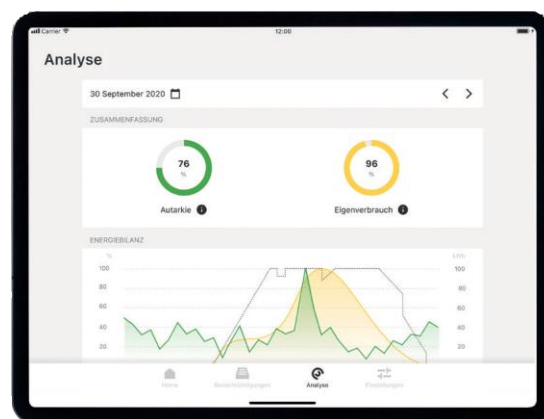
Elektronikas platforma ir atvērta visiem papildu digitālajiem pakalpojumiem. Integrēto pakalpojumu un ierīču vadība ir ļoti vienkārša, izmantojot bals vadības palīgsistēmas, piemēram, Amazon Alexa vai Google Assistant. Platforma katrā mājā kalpo par pamatu paplašināmai un nākotnes vajadzībām atbilstoši enerģijas sistēmai.

### 24 stundas diennaktī vislabākajās rokās

Viss, kas nepieciešams, lai notiktu informācijas apmaiņa ar elektronikas platformu, ir bezmaksas lietotne ViCare; visu pārējo paveiks integrētā Viessmann enerģijas pārvaldības sistēma. Ar lietotnes palīdzību elektronikas platforma tiek vadīta ātri un vienkārši. Turklāt prasmīgs amatnieks var sekot līdzi sistēmai attālināti un nekavējoties elektroniski novērst iespējamus traucējumus. Tādējādi atkrīt nevajadzīgi braucieni un vienošanās par tikšanos ar partneruzņēmuma speciālistu.



Lietotnes ViCare enerģijas vadības panelī lietotājam tiek sniegts pārskats par visām enerģijas plūsmām mājāsaimniecībā.



### ELEKTRONIKAS PLATFORMA – DAUDZAS PRIEKŠROCĪBAS ĪSUMĀ

- + **Komforts.** Energosistēmas vadība ar lietotni. Ja vēlaties, to var sasaistīt ar citām ierīcēm un pakalpojumiem, piemēram, Amazon Alexa, Apple Homekit, Google Assistant un vēl daudziem citiem.
- + **Efektivitāte.** Savienojot tīklā un optimizējot enerģijas plūsmas, platforma nodrošina īpaši efektīvu un līdz ar to arī ekonomisku darbību.
- + **Drošība.** Jūsu servisa uzņēmums tiek automātiski informēts par visiem traucējumiem un var novērst iespējamus traucējumu cēloņus tiešsaistē.
- + **Ilgtspējība.** Visu vēlamo digitālo pakalpojumu, jauninājumu un produktu paplašinājumu, piemēram, fotoelektrisko moduļu ar elektroenerģijas akumulatoru un sienas kārbu e-mobilitātes nodrošināšanai integrācija ilgttermiņā.

ViCare radiatoru termostati ļauj viegli veikt temperatūras regulēšanu atsevišķās telpās, izmantojot lietotni vai bals komandu, piemēram, Amazon Alexa.

Viessmann SIA  
 Āraišu iela 37, Rīga, LV-1039  
 tel. +371 67545292  
[info@viessmann.lv](mailto:info@viessmann.lv)  
[www.viessmann.lv](http://www.viessmann.lv)

## Gaisa/ūdens siltumsūkņi darbam hibrīda režīmā **VITOCAL 250-AH**

<b>Vitocal 250-AH HAWO-M-AC(-AF)</b> <b>Spriegums</b>	Tip s V	252.A10 230	252.A13 230		
<b>Vitocal 250-AH HAWO-AC(-AF)</b> <b>Spriegums</b>	Tip s V			252.A10 400	252.A13 400
<b>Apkures jaudas dati</b> atbilstoši EN 14511					
<b>Nominālā siltumspēja</b>					
Darba punkts A7/ W35	kW	7,3	8,1	7,3	8,1
Darba punkts A-7/ W35	kW	9,7	11,1	9,7	11,1
<b>Apkures jaudas dati</b> atbilstoši EN 14511 (A7/ W35, temperatūras starpība 5 K)					
<b>Nominālā siltumspēja</b>					
Efektivitātes koeficients $\xi$ (COP) apkures režīmā		5,3	5,2	5,3	5,2
Jaudas regulēšana	kW	2,6-12,0	3,0-13,4	2,6-12,0	3,0-13,4
<b>Skaņas jaudas līmenis</b>					
	dB(A)	54	55	54	55
<b>Dzesēšanas jaudas dati</b> atbilstoši EN 14511 (A35/ W18, temperatūras starpība 5 K)					
<b>Dzesēšanas jauda</b>					
Efektivitātes koeficients EER		5,3	4,8	5,3	4,9
Maks. dzesēšanas jauda	kW	12,9	14,1	13,0	15,1
<b>Dzesēšanas sistēma</b>					
Dzesētājviela					
- Uzpildes daudzums piegādes stāvoklī	kg	2	2	2	2
- Siltumnīcefekta potenciāls (GWP100 atb. IPCC AR6)		0,02	0,02	0,02	0,02
- CO <sub>2</sub> -ekvivalents	t	0,00004	0,00004	0,00004	0,00004
<b>Iekšējā bloka izmēri</b>					
Garums x platums x augstums	mm	360 x 600 x 920	360 x 600 x 920	360 x 600 x 920	360 x 600 x 920
<b>Āra bloka izmēri</b>					
Garums x platums x augstums	mm	600 x 1144 x 1382	600 x 1144 x 1382	600 x 1144 x 1382	600 x 1144 x 1382
<b>Iekšējā bloka svars</b>					
	kg	57	57	57	57
<b>Āra bloka svars</b>					
	kg	215	215	221	221
<b>Energoefektivitāte <math>\eta_e</math> ar W35</b>					
	%	197	181	197	181
<b>Energoefektivitāte <math>\eta_e</math> ar W55</b>					
	%	154	147	154	147

Summētā skaņas jaudas līmeņa mērījums, pamatojoties uz EN ISO 12102 / EN ISO 9614-2; 3. precizitātes klase nakts režīmā  
 Energoefektivitāte  $\eta_e$ : \*\*Apkures veiktspējas dati saskaņā ar ES regulu Nr. 813/2013 vidējos klimatiskajos apstākļos zemas temperatūras (W35) un vidējas temperatūras diapazonā (W55).

### PRODUKTA ĪPAŠĪBAS

- Gaisa/ūdens siltumsūkņi monobloka konstrukcijā, sagatavoti darbam hibrīda režīmā ar ārēju siltuma ģeneratoru līdz 30 kW
- Telpu apkurei/dzesēšanai un dzeramā ūdens sildīšanai
- Maksimālā padeves temperatūru (ja āra temperatūra nav zemāka par -10 °C)
- Monobloka konstrukcija ar siltumsūkņa regulēšanu, augsti efektīvs cirkulācijas
- sūknis sekundārajam lokam, 4/3 virzienu vārsts, drošības grupa
- Integrēta hibrīda hidraulika un saskarnes ārējā siltuma ģeneratora vadībai
- Iebūvēts apkures sistēmas akumulators un pārplūdes vārsts

Jūsu specializētais partneris

9446 047 LV 10/2021

Saturs aizsargāts ar autortiesībām.  
 Pavairošana, kā arī jebkāda citāda izmantošana – tikai pēc iepriekšējas saskaņošanas. Paturētas tiesības veikt izmaiņas.