



AquaSnap® AWH-NG (āra bloks ar pie sienas piekarināmu iekšējo bloku)
AquaSnap® AWH-NGA (āra bloks ar "viss vienā" iekšējo bloku)

Monobloka gaisa-ūdens siltumsūkņi

Dzīvojamām un
vieglām
komerciālām
vajadzībām

Ar dzesētāju
R290



Komfok, efektivitāte un nākotnes inovācijas

Kompakts, uzticams un saudzīgs pret vidi, jaunais AquaSnap AWH-NG(A) ir Carrier zīmola siltumsūkņu klāsta augšgalā.

Ar augstu ūdens plūsmas temperatūru līdz 70 °C šie monobloka siltumsūkņi ir piemēroti gan jauniem mājokļiem un renovācijas projektiem, gan dzīvojamo ēku, gan vieglo komerciālo ēku vajadzībām.

Āra bloku var kombinēt ar "viss vienā" vai pie sienas piekarināmu iekšējo bloku atkarībā no klienta īpašajām uzstādīšanas prasībām.

Produktu klāstā tiek izmantots dabiskais aukstuma aģents R290 (propāns) ar ļoti zemu GWP100 (globālās sasilšanas potenciāls) - 0,02*. Šis dabiskais aukstuma aģents ir piemērots darbam pat pie āra temperatūras -20 °C.

Šī jaunākā monobloka gaisa-ūdens siltumsūkņu sērija piedāvā paaugstinātas energoefektivitātes un klusas darbības kombināciju, nodrošinot vēl augstāku komforta līmeni apkures, dzesēšanas un karstā ūdens vajadzībām.

AQUASNAP®



VIENA SĒRIJA,
DAUDZ PIELIETOJUMU



Individuāls korpuss



Kolektīvs korpuss



Vieglā komercija

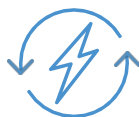
* Pamatojoties uz Regulu (ES) 2024/573

leguvumi galalietotājiem



Dabiskais dzesētājs

Dabiskais aukstuma aģents R290 palīdz samazināt ietekmi uz vidi (GWP100 = 0,02*), vienlaikus nodrošinot augstu energoefektivitāti.



Augsta energoefektivitāte

SCOP ** līdz 4,8 SEER

līdz 7,2

Enerģijas klase A+++ (35°C)***

A++ (55°C)***.



Elegants un funkcionāls dizains

AquaSnap AWH-NG(A) ir mūsdienīgs dizains, kas ir piemērots jebkuram mājoklim - gan jaunbūvēs, gan renovētās mājās.

Augsts LWT

(notiekošā ūdens temperatūra)

AquaSnap AWH-NG(A) var saražot karsto ūdeni līdz 70 °C, tāpēc tas ir piemērots renovācijai, jo ļauj izmantot esošos radiatorus.



Lielāka uzticamība

AquaSnap AWH-NG(A) novērš nepietiekamu plūsmas ātrumu un nodrošina āra iekārtas atkausēšanu, pateicoties cikla apgriešanas procesam.



Zemas ekspluatācijas izmaksas

Pateicoties augstajai efektivitātei un pašoptimizējošam siltumsūkņim.



Viegla vadība, izmantojot viedtālruni

Vienkārša un ērta vadība

Siltumsūkņa vadība no jebkuras vietas, izmantojot Carrier Climate Control.



Zema trokšņainība

Pateicoties konstrukcijas optimizācijai zema trokšņa līmeņa nodrošināšanai, šī sērija darbojas bez trokšņa, ar ErP nominālo skaņas jaudas līmeni no 51 dB(A).

Priekšrocības uzstādītājiem

Viegla uzstādīšana

Optimizēts izkārtojums un struktūra ērtai savienošanai un vienkāršai piekļuvei komponentiem.



Plašs diapazons

Plašs klāsts, pieejams no 4 līdz 16 kW vienfāzes un trīsfāžu versijās.



Augsta hidraulisko komponentu integrācija

Aptuveni par 50 % mazāk uzstādāmo komponentu. Ievērojami ātrāka iekštelpu bloka uzstādīšana (līdz pat 90 minūšu laikā ietaupījums), pateicoties Hydro AutoControl® hidrauliskajai sistēmai.



Drošība

Patentēts gāzes atdalītājs papildus novērš aukstumnesēja nokļūšanu apkures sistēmā avārijas gadījumā.



Vienkāršota nodošana ekspluatācijā

Nodošanas ekspluatācijā laikā nav jāņem vērā minimālais plūsmas ātrums un cirkulācijas tilpums vai ūdens temperatūra.



Tālvadības uzraudzība reālajā laikā

Viena vienota intuitīva servisa lietotne, kas attālināti atbalsta tehniķus sistēmas nodošanā ekspluatācijā, diagnostikā un traucējumu novēršanā visā tās kalpošanas laikā. Attālā uzraudzība nodrošina būtisku informāciju reālajā laikā.

* Pamatojoties uz Regulu (ES) 2024/573.

** Sildīšanas veiktspējas dati atbilstoši Komisijas Regulai (ES) Nr. 813/2013 (vidējie klimatiskie apstākļi) Piemērošana zemas temperatūras apstākļos (W35).

*** Šis produktu kategorijas energoefektivitātes klases diapazons ir no D līdz A+++.

Inovācijas un vides saudzēšana

Carrier izstrādā inovatīvus produktus ar mērķi palīdzēt mūsu klientiem līdz 2030. gadam novērst vairāk nekā 1 gigatonnu siltumnīcefekta gāzu emisiju.

Mēs izprotam klimata pārmaiņu radītās problēmas un esam apņēmies piedāvāt klientiem arvien holistiskākus risinājumus enerģētikas un klimata jomā.

Mūsu inovatīvie produkti palīdz klientiem sasniegt enerģijas un oglekļa emisiju samazināšanas mērķus, vienlaikus pārejot uz [atjaunojamākiem enerģijas avotiem](#), izmantojot elektrifikāciju, un uz [aukstumaģentiem ar zemāku globālās sasilšanas potenciālu](#).

Carrier siltumsūkņu ieviešana, lai samazinātu siltumnīcefekta gāzu emisijas un enerģijas patēriņu, ir tikai viens no piemēriem.

R290 dabiskais
aukstumnesējs



Ietekmes uz vidi samazināšana

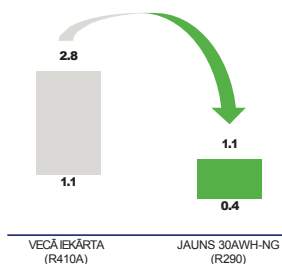
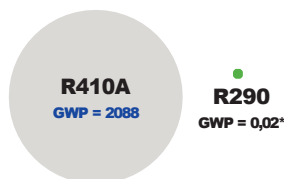
Inovatīvajam siltumsūkņu klāstam AquaSnap AWH-NG(A) Carrier ir izvēlēties dabīgo aukstuma aģentu R290 (propānu), kam piemīt ārkārtīgi zems globālās sasilšanas potenciāls (GWP100 = 0,02)*.

Ar nulles ozona noārdīšanas potenciālu (ONP) un ievērojami mazāku aukstuma aģenta daudzumu, salīdzinot ar tradicionālajiem aukstuma aģentiem, dabiskais aukstuma aģents R290 ir ekoloģiski ilgtspējīga izvēle, samazinot ekvivalento CO₂ emisiju par 99,999%. Visi siltumnīcefekta gāzi saturošie iepakojumi ir hermētiski noslēgti,

kas palīdz samazināt noplūžu iespējamību un neprasa atvēršanu, lai sistēmu sagatavotu darbam.

-99,999%
GWP

- 61 \square - 64%^{1.1}
AUKSTUMA AĢENTA E (KG)



99,999% CO₂ EKVIVALENTS
SALĪDZINOT AR R410A

SCOP
līdz
4,8

SEER
līdz
7,2

Enerģijas ietaupījums, pateicoties paaugstinātai energoefektivitātei

AquaSnap AWH-NG(A) iekārtas uzlabo energoefektivitāti, pateicoties augstam SCOP un SEER. Pateicoties šai paaugstinātajai efektivitātei, siltumsūkņš samazina dzesēšanas un apkures vajadzībām nepieciešamās enerģijas daudzumu, nodrošinot augstu komforta līmeni un enerģijas ietaupījumu visos gadalaikos.

Izstrādāts un samontēts Eiropā

Katrs AquaSnap AWH-NG(A) sērijas agregāts, kas projektēts un montēts Eiropā, mūsu Carrier rūpnīcās, pirms iepakojšanas tiek pārbaudīts vairākos ražošanas līnijas posmos, lai nodrošinātu visaugstākā līmeņa kvalitāti.



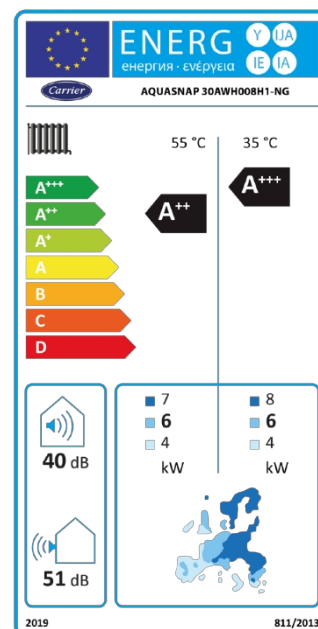
* Pamatoties uz Regulu (ES) 2024/573.



Energoefektīvs risinājums

Visiem AquaSnap AWH-NG(A) klāsta izmēriem ir **A+++ enerģijas klase** apkurei (OAT 7°C; LWT 35°C)* un **A++** (OAT 7°C; LWT 55°C)* karstā ūdens sagatavošanai mājsaimniecībā, nodrošinot augstu sildīšanas jaudu ar zemu enerģijas patēriņu.

* Energoefektivitātes klases diapazons šajā produktu kategorijā ir no D līdz A+++.



Vietas un uzstādīšanas laika taupīšana

Jaunās paaudzes AquaSnap AWH-NG(A) siltumsūkņos tiek izmantota jauna patentēta hidrauliskā sistēma, kas nodrošina uzstādīšanu un aktivizēšanu rekordīsā laikā.

Patentētā hidrauliskā sistēma Hydro AutoControl ievērojami samazina uzstādīšanas laiku, jo vairāki hidrauliskie komponenti, piemēram, bufera tvertne, izplešanās tvertne un pārplūdes vārsts, ir jau iepriekš samontēti.

Turklāt, pateicoties šim patentam, ir samazināta sistēmas kopējā platība, un **uzstādīšanas laiks ir līdz pat 90 minūtēm** īsāks salīdzinājumā ar tradicionālajiem siltumsūkņiem.

Ar Hydro AutoControl hidraulisko sistēmu tiek nodrošināta uzticamība visos ekspluatācijas apstākļos, un nav nepieciešams pārveidot esošo instalāciju.



Efektīva atkausēšana, izmantojot cikla maiņu

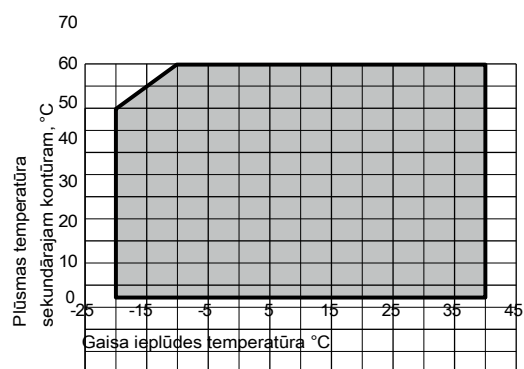
Kad ārā temperatūra ir nedaudz virs nulles, āra gaisa-ūdens siltumsūkņa iztvaicētājs var sākt aizsald. Lai to novērstu, **iztvaicētājs tiek automātiski atkausēts, izmantojot ļoti efektīvu metodi, kas pazīstama kā cikla maiņa.** Šis process uz laiku paņem enerģiju no mājas tīkla, lai uzsildītu iztvaicētāju. Hydro AutoControl hidrauliskā sistēma nodrošina, ka vienmēr ir pieejams pietiekami daudz enerģijas efektīvai atkausēšanai.

Gada komforts

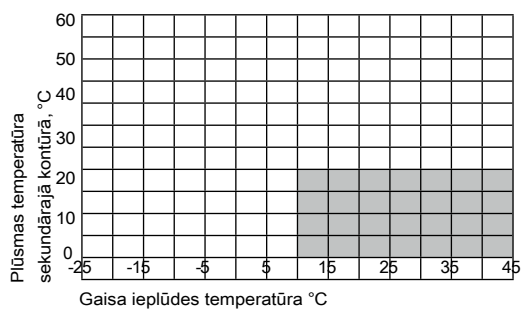


AquaSnap AWH-NG(A) siltumsūkni var izmantot plašā āra gaisa temperatūras diapazonā. Kā redzams grafikos, sildīšanas režīmā tas var darboties no -20°C āra gaisa temperatūras, dzesēšanas režīmā - līdz $+45^{\circ}\text{C}$.

Apkures režīms



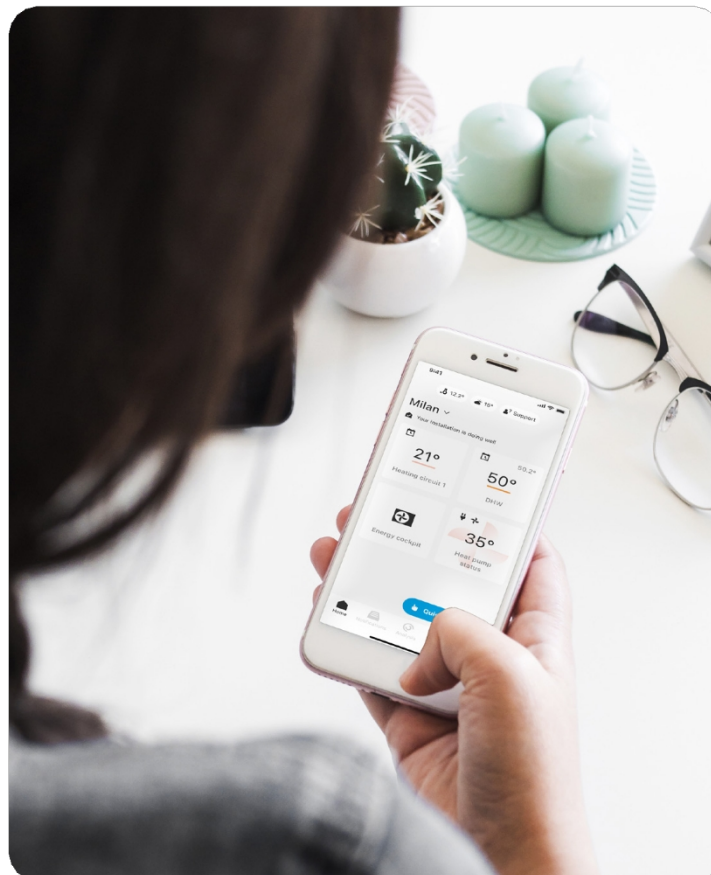
Dzesēšanas režīms



Carrier klimata kontroles programma

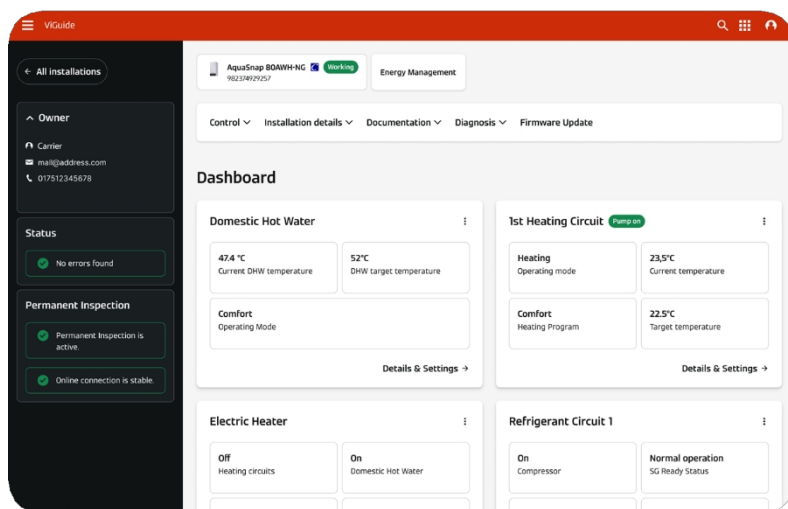
Izmantojot jauno Carrier Climate Control lietotni, apkures sistēmas pārvaldība kļūst vēl vienkāršāka, pateicoties šādām iespējām

jauna, vienkārša un intuitīva lietotāja saskarne. Lai pārbaudītu, vai sistēma darbojas pareizi, pietiek ar ātru skatienu. Carrier klimata kontroles lietotne ir izstrādāta, lai pārvaldītu mājas sistēmas, palīdzot samazināt enerģijas patēriņu, vienlaikus saglabājot augstu un pastāvīgu komforta līmeni. Temperatūras un apkures grafikus, kā arī karstā ūdens sagatavošanu mājsaimniecībā var iestatīt, izmantojot dienas laika intervālus, kurus var ieprogramēt patstāvīgi vai ar lietotnes apkures asistenta funkcijas atbalstu. Turklāt **tehniskais suppk automātiski tiek informēts par jebkādiem pārkāpumiem** un var attālināti novērst iespējamās darbības traucējumu cēloņus.



Nevainojama enerģijas uzraudzība ar ViGuide lietotni

Apkures darbu veicēji tagad var pārraudzīt energosistēmas tiešsaistē visā to darbības laikā, izmantojot ViGuide vadības rīku, vai nu no stacionārā datora birojā, vai no lietotnes mobilajā ierīcē. **ViGuide mobilā lietotne** tiek izmantota **eksploatācijas uzsākšanas procesā**. Šī intuitīvā lietojumprogramma ved uzstādītājus cauri katram procesa solim, lai katrs nepieciešamās darbības tiek veiktas pilnībā un pareizā secībā. Savukārt **ViGuide tīmekļa lietojumprogrammu** izmanto uzstādītāji, lai **attālināti uzraudzītu apkures sistēmu**. Attālinātā uzraudzība **nodrošina svarīgu informāciju reālajā laikā**, sniedzot aktuālo informāciju par katru sistēmas aspektu. Notikumu žurnālā ir iekļauta sīkāka informācija par sistēmas uzstādīšanu, iestatījumiem un statusa ziņojumiem, **kas ļauj ātri atklāt un bieži tiešsaistē novērst problēmas**. Šī efektīvā pieeja ietaupa laiku, samazina nevajadzīgu ceļošanu un izmaksas. Klienti var justies droši, zinot, ka viņu energosistēma tiek uzraudzīta visu diennakti un darbojas efektīvi, nodrošinot viņiem sirdsmieru.



Priekšrocības uzstādītājiem:

- Nodrošana ekspluatācijā, apkope, apkalpošana un attālinātā uzraudzība no viena avota.
- Ietaupa ceļa un objekta apmeklējumu izmaksas
- Vadāma rezerves paku nomaiņa, lai nodrošinātu labāku servisu.
- Darbojas ar jebkuru ierīci/aplikāciju: viedtālrunis/laptop; iOS/Android
- Uz nākotni noturīga sistēma, kas aug līdz ar klientu vajadzībām

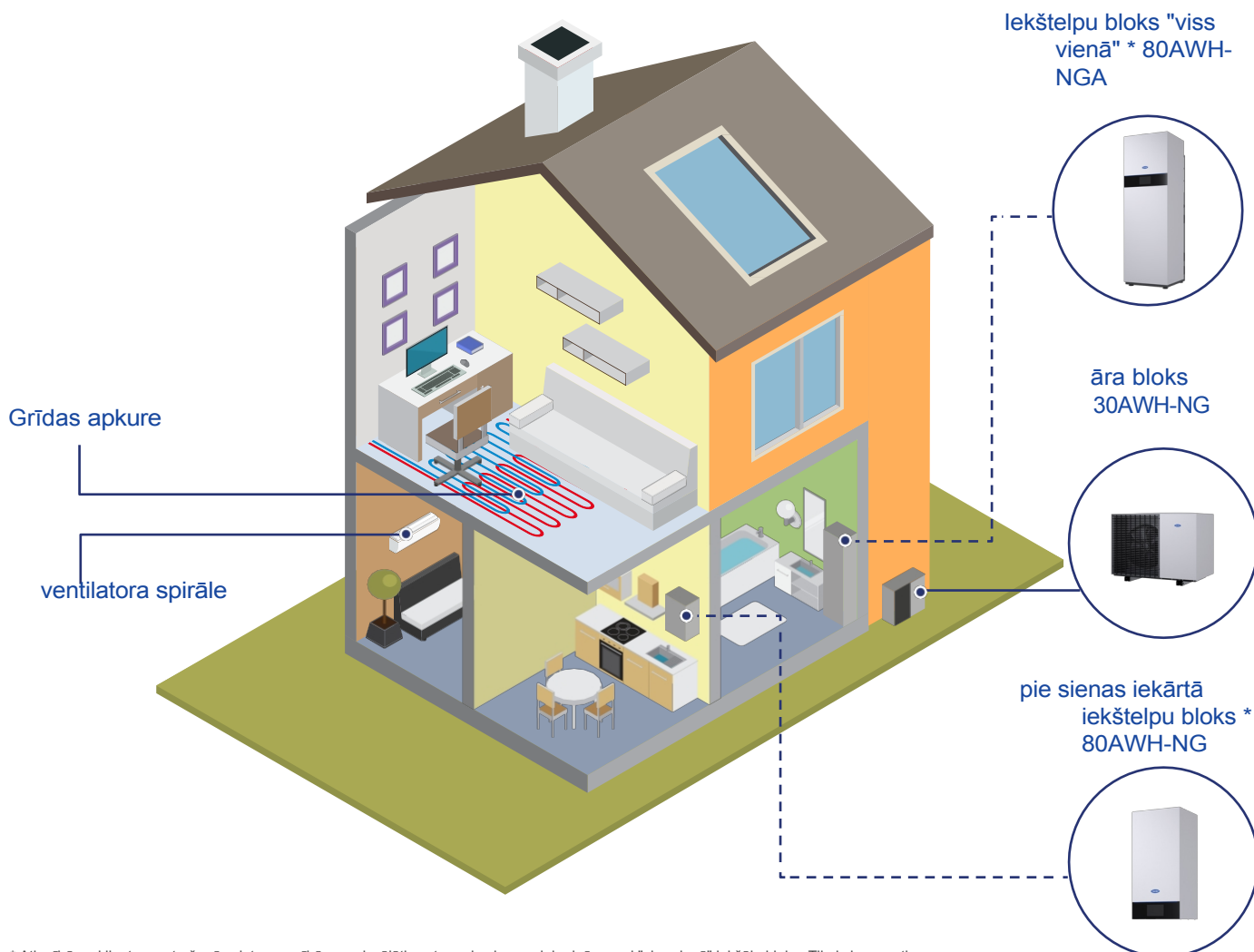
Ideāli piemērots gan renovācijai, gan jaunbūvēm

AquaSnap AWH-NG(A) ar augstu izplūdes ūdens temperatūru līdz 70°C ir piemēroti eļļas un gāzes katlu nomaīgai, un tie ir ideāli piemēroti renovācijai, jo ļauj izmantot esošos radiatorus. Turklāt tie var nodrošināt lielāku karstā ūdens daudzumu un palīdz izvairīties no nepieciešamības veikt tiešu elektrisko iegremdēšanu, lai sterilizētu ūdeni, tādējādi aizsargājot no legionellas.

Dažādi termināļu bloki



Šī sērija ir izstrādāta, lai nodrošinātu augstu veiktspēju, kas piemērota zemas un vidējas temperatūras izstarotājiem (grīdas apsildes iekārtām, ventilatoru spirālēm, hidronikas kasetēm, radiatoriem, jauktām instalācijām u. c.) līdz pat augstas temperatūras izstarotājiem, kas paredzēti renovācijai (katlu nomaīgai).

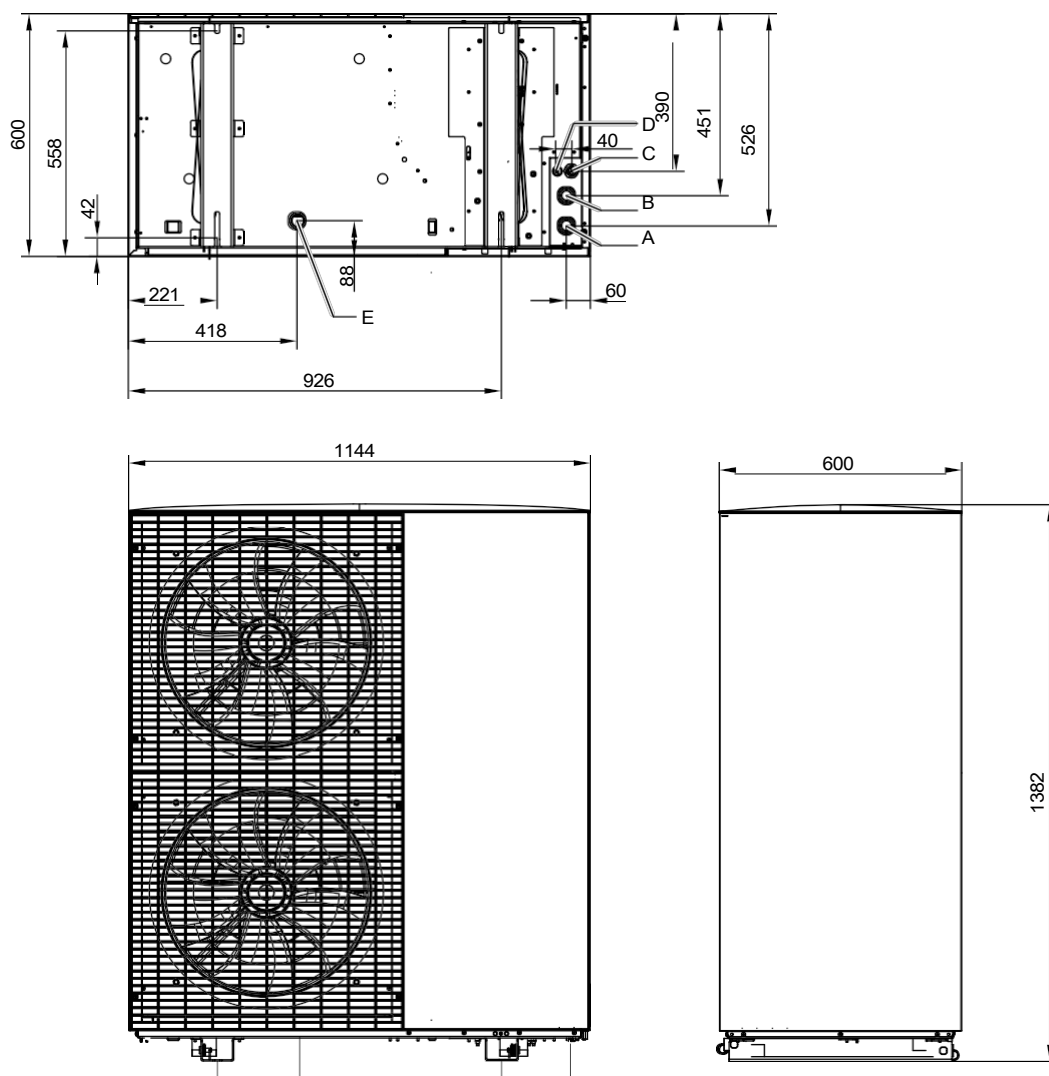


* Atkarībā no klienta un atrašanās vietas prasībām var izvēlēties starp pie sienas piekarināmu vai "viss vienā" iekšējo bloku. Tikai viens no tiem ir jāsavieno ar āra bloku, lai nodrošinātu mājas komfortu.

— Izvēlieties starp pie sienas piekarināmu vai "viss vienā" grīdas stāvvadā stāvošu iekšējo bloku.

Izmēri

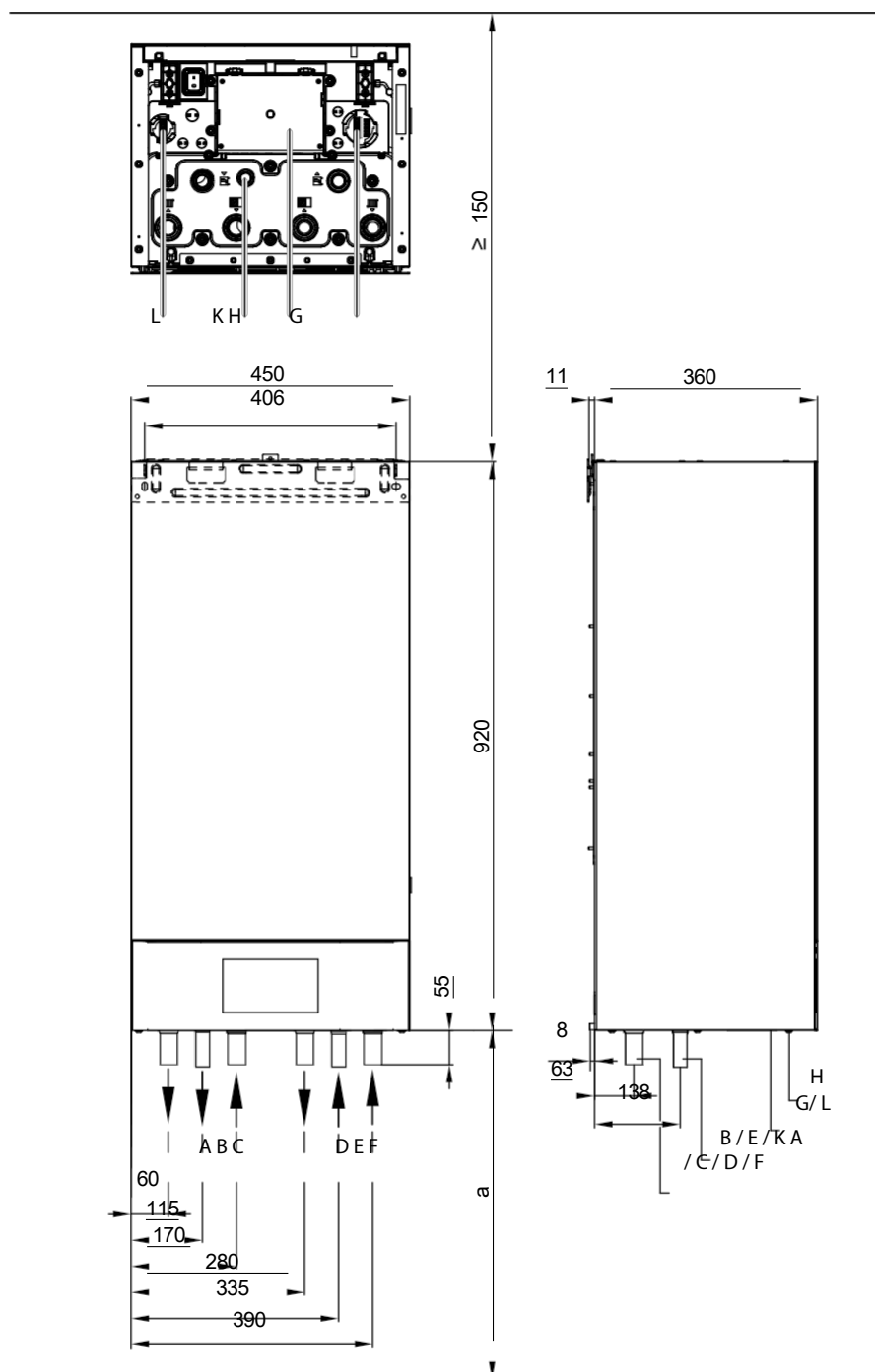
Āra bloks 30AWH-NG



- A** Apkures ūdens uz iekštelpu bloku (apkures ūdens izvads): Cu 28 x 1,0 mm.
- B** Apkures ūdens no iekštelpu bloka (apkures ūdens iepļūde): Cu 28 x 1,0 mm savienojums ar kontaktdakšu.
- C** Strāvas kabelis
- D** CAN kopnes sakaru kabelis (piederumi)
- E** Kondensāta novadīšana

Izmēri

Pie sienas iekārtā iekšterpu bloks 80AWH-NG



a Minimālais uzstādīšanas augstums: Atkarībā no programmēšanas bloka uzstādīšanas pozīcijas

A Sekundārā kontūra plūsma (sildīšanas/dzesēšanas kontūrs 1/ārējais bufercilindrs), savienojums Cu 28 x 1,0 mm

B DHW cilindra plūsma (apkures ūdens pusē), savienojums Cu 22 x 1,0 mm

C Apkures ūdens no āra bloka, savienojums Cu 28 x 1,0 mm

D Apkures ūdens uz āra bloku, savienojums Cu 28 x 1,0 mm

E karstā ūdens cilindra atgriezeniskā plūsma (sildāmā ūdens pusē), savienojums Cu 22 x 1,0 mm

F Sekundārā kontūra atgriezeniskā plūsma (apkures/dzesēšanas kontūrs 1/ārējais bufercilindrs), savienojums Cu 28 x 1,0 mm.

G Īpaši zemsprieguma (ELV) pieslēguma rozetes < 42 V

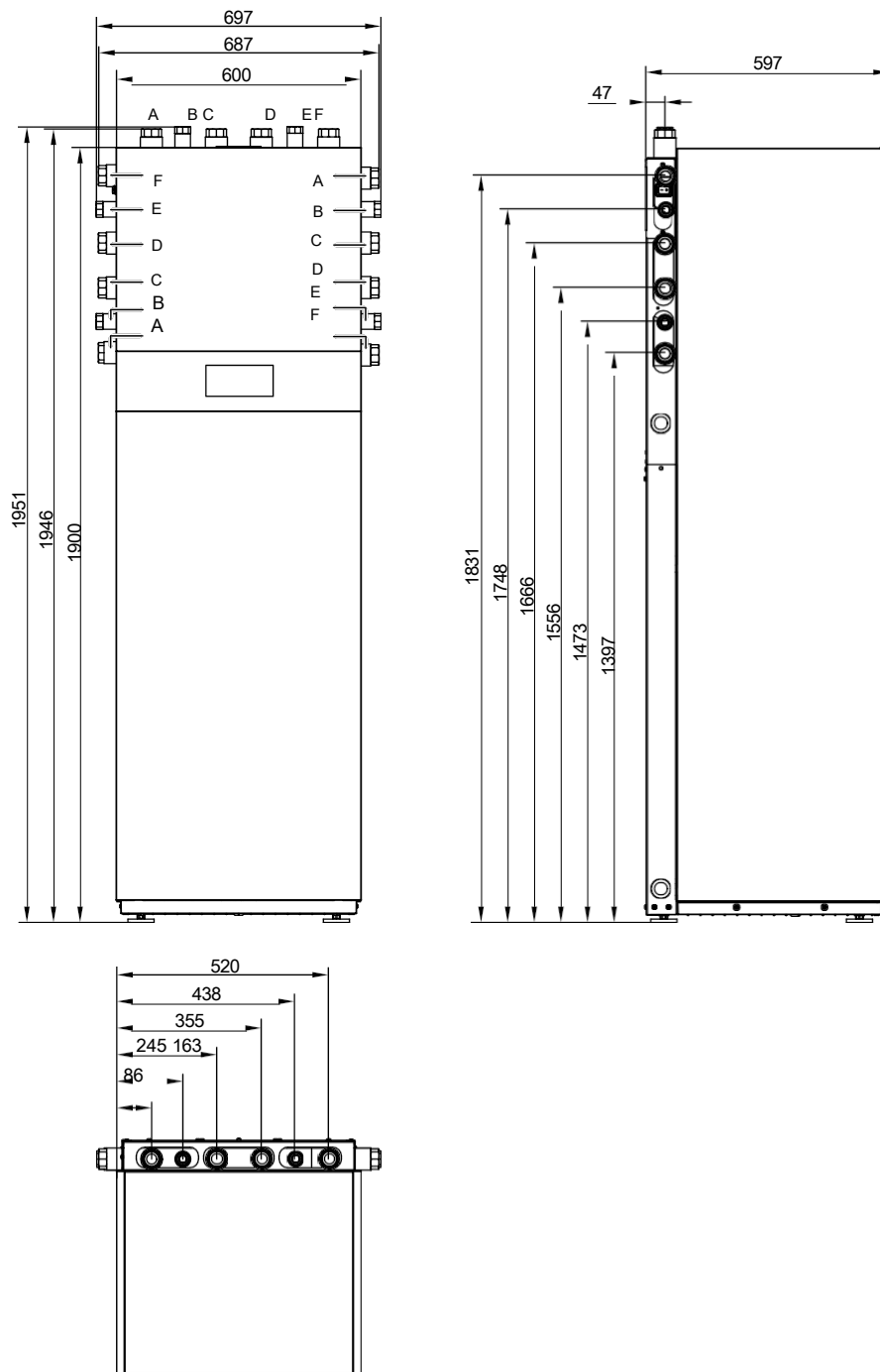
H Savienojuma kārba 230 V~

K Drenāžas šūtenes drošības vārsts

L Īpaši zemsprieguma (ELV) pieslēguma līgзда < 42 V

Izmēri

Iekštelpu bloks "viss vienā" 80AWH-NGA

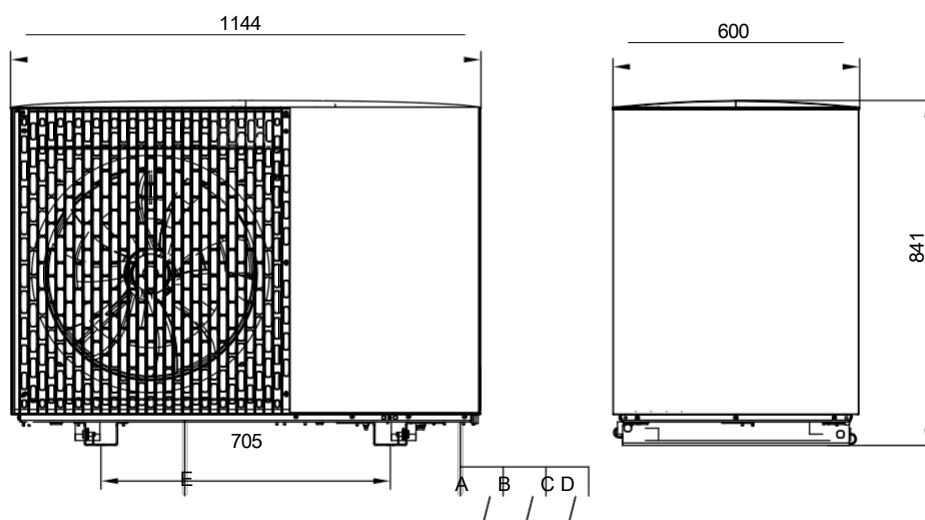
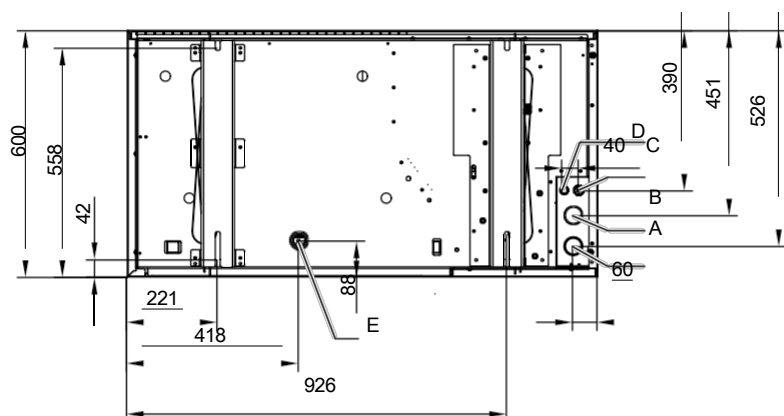


- A** Sekundārā kontūra plūsma (sildīšanas/dzesēšanas kontūrs 1/ārējais bufera cilindrs), savienojums Cu 28 x 1,0 mm
- B** Aukstais ūdens, savienojums Cu 22 x 1,0 mm
- C** Apkures ūdens no āra bloka, savienojums Cu 28 x 1,0 mm

- D** Apkures ūdens uz āra bloku, savienojums Cu 28 x 1,0 mm
- E** karstais ūdens, savienojums Cu 22 x 1,0 mm
- F** Sekundārā kontūra atgriezeniskā plūsma (sildīšanas/dzesēšanas kontūrs 1/ārējais bufera cilindrs), savienojums Cu 28 x 1,0 mm

Izmēri

Āra bloks 30AWH-NG



- A** Apkures ūdens uz iekštelpu bloku (apkures ūdens izvads): Cu 28 x 1,0 mm savienojums ar kontaktdakšu.
- B** Apkures ūdens no iekštelpu bloka (apkures ūdens iepļūde): Cu 28 x 1,0 mm savienojums ar kontaktdakšu.
- C** Barošanas kabelis
- D** CAN kopnes sakaru kabelis (piederumi)
- E** Kondensāta novadīšana

Iekštelpu bloki



80AWH-NG

- 1 Apkures ūdens bufertvertne (16 litru tilpums)
- 2 Diafragmas izplešanās tvertne (10 litru tilpums) līdzstrāvas ventilators ar vadību
- 3 Siltā ūdens caurplūdes ūdens sildītājs Sekundārais sūknis (augstas efektivitātes cirkulācijas sūknis)
- 4 Siltumsūkņa vadība ar 7 collu krāsu skārienjūtīgo displeju Drošības vārsts
- 5 Drošības vārsts
- 6 4/3-ceļu vārsts apkure / karstā ūdens sildīšana / apvedceļš
- 7



80AWH-NGA

- 1
- 2 Apkures ūdens bufera tvertne (16 litru tilpums) Diafragmas izplešanās tvertne (10 litru tilpums) Apkures ūdens caurplūdes ūdens sildītājs Sekundārais sūknis (augstas efektivitātes cirkulācijas sūknis) Siltumsūkņa vadība ar 7 collu krāsu skārienjūtīgo displeju Drošības vārsts
- 3
- 4
- 5
- 6
- 7 4/3-ceļu vārsts apkure/karstais ūdens/ apvedceļš Karstā ūdens tvertne (190 litru tilpums)
- 8

Āra bloki

30AWH010, 30AWH013, 30AWH016

- 1 Iztaicētājs ar pārklājumu
- 2 Enerģiju taupošs, ātruma regulējams līdzstrāvas ventilators Ar inveciju regulējams kompresors
- 3 Inveker
- 4
- 5 kondensators



30AWH004, 30AWH006, 30AWH008



Tehniskās specifikācijas

AWH-NG/NGA Spriegums 230 V			30AWH004	30AWH006	30AWH008	30AWH010		30AWH013		30AWH016	
AWH-NG/NGA Spriegums 400 V							30AWH010		30AWH013		30AWH016
Sildīšanas efektivitātes dati(*)	COP		5,0	4,9	4,7	5,0	5,0	5,0	5,0	4,9	4,9
	Izvides diapazons	kW	2,1-4,0	2,1-6,0	2,1-8,0	2,6-12,0	2,6-12,0	3,0-13,4	3,0-13,4	3,3-14,9	3,3-14,9
Dzesēšanas efektivitātes dati(**)	EER		4,7	4,4	3,9	4,4	4,5	4	4,1	3,7	3,7
	Izvides diapazons	kW	3,2-4,0	3,2-5,5	3,2-6,7	6,3-14,4	6,5-13,4	6,6-15,7	6,8-14,7	6,9-17	7,1-16
Dzesēšanas ķēde	Dzesēšanas šķidrums		R290	R290	R290	R290	R290	R290	R290	R290	R290
	" Globālās sasilšanas potenciāls (GWP100 saskaņā ar IPCC AR6)"		0,02	0,02	0,02	0,02	0,02	0,02	0,02	0,02	0,02
	Co2 ekvivalents	t	0,000024	0,000024	0,000024	0,00004	0,00004	0,00004	0,00004	0,00004	0,00004
	Uzpildes daudzums	kg	12	12	12	2	2	2	2	2	2
Izmēri	Pie sienas iekārta IDU (DxPxV)	mm	360 x 450 x 920								
	Grīdstāvošs IDU (DxŠxV)	mm	597 x 600 x 1900								
	ODU (DxŠxV)	mm	600x1144x841				600x1144x1382				
Svars	Pie sienas piekaramais IDU	kg	47	47	47	47	47	47	47	47	47
	Grīdstāvošs IDU	kg	170	170	170	170	170	170	170	170	170
	ODU	kg	162	162	162	191	197	191	197	191	197
Skaņas jauda(***)		dB(A)	51	51	51	53	53	54	54	55	55
Energoefektivitāte ņš pie W35		%	176	180	175	190	190	178	178	178	178
Enerģijas klase W35		D -> A+++ (****)	A+++	A+++	A+++	A+++	A+++	A+++	A+++	A+++	A+++
"Energoefektivitāte ņš pie W55"		%	127	141	137	145	145	141	141	141	141
Enerģijas klase W55		D -> A+++ (****)	A++	A++	A++	A++	A++	A++	A++	A++	A++
Enerģētiskā klase DHW		%	110	110	110	123	123	123	123	123	123
Enerģētiskā klase DHW		F -> A+ (*****)	A	A	A	A+	A+	A+	A+	A+	A+

IDU = iekšējais bloks; ODU = ārējais bloks; DHW = karstais ūdens (*) saskaņā ar EN 14511 (A7/W35, izplatība 5 K).

(**) saskaņā ar EN 14511 (A35/W18, 5 K)

(***) ErP skaņas jaudas līmenis, pamatojoties uz DIN EN 12102-1:2023 un DIN EN ISO 3744:2011 ErP punktā C saskaņā ar DIN EN 14825 ar darbības nosacījumiem A7/W55 (****) Šīs produktu kategorijas energoefektivitātes klases diapazons ir no D līdz A+++.

(*****) Energoefektivitātes klases diapazons šai ražošanas kategorijai ir no F līdz A+ (tikai XL profils - stāvvids)

Vairāk nekā gadsimtu vēss

1902. gadā kāds apņēmīgs inženieris atbildēja uz vienu no cilvēcei vissāpīgākajiem jautājumiem: Kā panākt, lai karstais, lipīgais iekštelpu gaiss izzustu? Izgudrojot pasaulē pirmo moderno gaisa kondicionēšanas sistēmu, Viliss Karjērs uz visiem laikiem mainīja dzīvi telpās, un vairāk nekā gadsimtu vēlāk korporācija, kas nes viņa vārdu, iedvesmojās no viņa piemēra.

Carrier cenšas pilnveidot mūsu dibinātāja sasniegumus, ieviešot jaunas tehnoloģijas, kas padara dzīvi mājās vēl vēsāku. Šodien visā valstī strādā eksekspertu tīkls, kas turpina attīstīt Willis Carrier dzīves gājumu. Jūsu expek Carrier dīleris ir sagatavots, lai novērtētu jūsu mājokli un izveidotu pielāgotu sistēmu, kas izstrādāta atbilstoši jūsu dzīvesveidam.



carrier.com

B-RLC-040_30AWH-NG / 80AWH-NG / 80AWH-NGA-PL

©2025 Carrier. Visas tiesības aizsargātas.

Ražotājs patur tiesības jebkurā laikā pārtraukt vai mainīt specifikācijas vai dizainu bez iepriekšēja brīdinājuma un bez saistību uzņemšanās. Trešo pušu preču zīmes un logotipi ir to attiecīgo īpašnieku propeky.